

## Une organisation simplifiée, un contact unique :

- La PTA des Pyrénées-Atlantiques fédère 8 dispositifs : 3 réseaux de santé et 5 MAIA.
- Un numéro d'appel unique a été mis en place.
- Le professionnel est orienté selon ses besoins vers le professionnel de la PTA le plus adapté.

## 3 secteurs de proximité avec des équipes pluridisciplinaires :

La PTA des Pyrénées-Atlantiques a vocation à agir au plus près des professionnels et des patients.

Elle est organisée autour de 3 secteurs de proximité s'appuyant sur des équipes pluridisciplinaires :

- médecins coordonnateurs,
- coordinateurs (rices) de parcours,
- assistantes de parcours.



**0809 109 109**

prix d'un appel local



## Un contact unique

**0809 109 109**

prix d'un appel local  
**service gratuit**  
du lundi au vendredi  
de 9h à 12h30 et de 13h30 à 17h

[contact@pta64.fr](mailto:contact@pta64.fr)

### ANTENNE DE BAYONNE

Batiment ZABAL, avenue Paul Pras  
64100 BAYONNE  
05 59 31 67 67  
[contactbayonne@pta64.fr](mailto:contactbayonne@pta64.fr)

### ANTENNE DE PAU

1 place Samuel de Lestapis  
64000 PAU  
05 59 11 22 91  
[contactpau@pta64.fr](mailto:contactpau@pta64.fr)

### ANTENNE DE SAUVETERRE-DE-BÉARN

Etablissements de Coulomme  
64390 SAUVETERRE-DE-BÉARN  
05 59 38 79 90  
[contactsauveterre@pta64.fr](mailto:contactsauveterre@pta64.fr)

[pta64.fr](http://pta64.fr)



**PLATEFORME  
TERRITORIALE  
D'APPUI**

**PYRÉNÉES  
ATLANTIQUES**

*Une organisation  
pour soutenir les professionnels*

Faciliter  
**LES PARCOURS DE SANTÉ**  
Préserver **L'AUTONOMIE**

## Un contact unique

**0809 109 109**

prix d'un appel local  
**service gratuit**

Avec le soutien



## Vous soutenir dans la prise en charge des personnes en situation complexe

La Plateforme Territoriale d'Appui des Pyrénées-Atlantiques apporte un soutien opérationnel à tous les professionnels de la santé, du social et du médico-social pour le suivi des parcours de santé complexes (perte d'autonomie et maladies chroniques) :



### → Information, conseil, orientation

- Recherche d'un intervenant ou d'une structure sanitaire, sociale ou médico-sociale
- Orientation dans les démarches (aides sociales, services à domicile, aide aux aidants...)

### → Soutien à l'organisation des parcours de santé complexes

- Évaluation sanitaire et sociale de la situation du patient
- Coordination et suivi des interventions : appui à la concertation pluri-professionnelle, planification et coordination des acteurs, mobilisation d'une expertise spécifique
- Appui pour les admissions et les sorties d'hospitalisation

### → Appui aux pratiques et aux initiatives professionnelles

- Élaboration d'outils partagés pour le repérage et le suivi des parcours complexes
- Diffusion de protocoles et de recommandations de bonnes pratiques

## Quel appui de la Plateforme Territoriale d'Appui dans votre pratique quotidienne ?



- > Jeanne, 75 ans, atteinte d'une maladie neurodégénérative
- vit à domicile avec son mari Guy (84 ans) qui s'occupe seul de son épouse,
  - son mari est épuisé et souffre d'une hypertension artérielle.

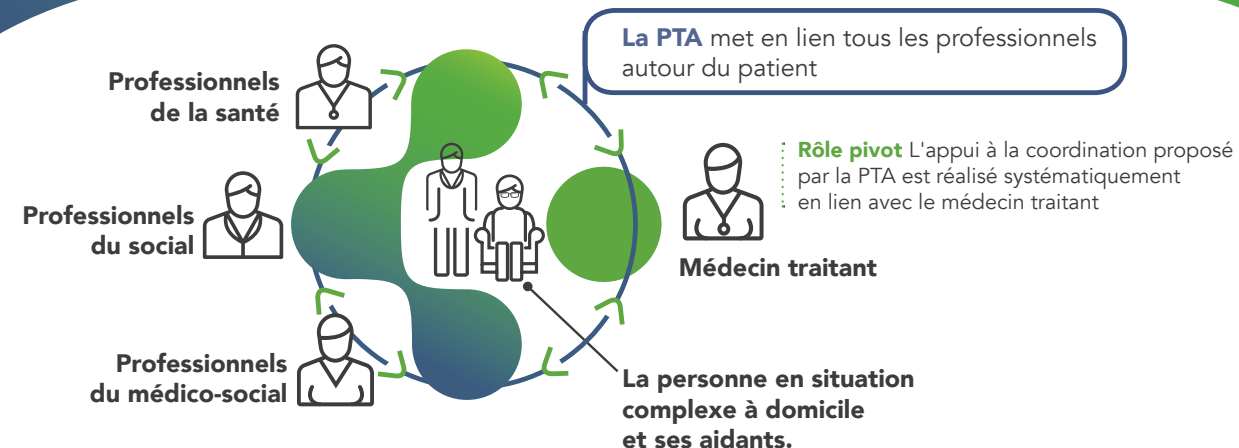
### Appui de la PTA

- accompagnement du couple dans ses démarches : demande d'APA, mobilisation d'un service d'aide à domicile, organisation d'un accueil de jour pour permettre à Guy de se reposer.

- > Aurélien, 56 ans, diabétique
- vit seul à son domicile,
  - une hospitalisation est programmée.

### Appui de la PTA

- organisation de l'admission à l'hôpital (préparation des documents administratifs et médicaux, moyen de transport, suspension temporaire du portage de repas),
- au moment de la sortie d'hospitalisation, lien pour l'envoi de tous les résultats d'examens au médecin.



## De nouveaux outils d'information et de coordination à votre service

### La PTA met à la disposition des professionnels :



- un système d'information partagé (Globule/Paaco) accessible à tout professionnel depuis un ordinateur et en mobilité, pour faciliter la coordination autour du patient,
- une messagerie sécurisée,
- un annuaire des ressources sanitaires, sociales et médico-sociales des Pyrénées-Atlantiques,
- des protocoles d'échange d'information entre professionnels,
- des outils de liaison « Ville – Hôpital »...

## Une approche concertée et déontologique



- Strict respect du secret médical et des déontologies professionnelles.
- Information et accord préalables de la personne.
- Communication des informations strictement nécessaires à l'accompagnement.
- Neutralité dans l'orientation vers les ressources existantes.
- Aucune substitution aux compétences ou aux missions d'un professionnel, d'une structure ou d'un dispositif existants.

### Informer, conseiller et orienter la population des Pyrénées-Atlantiques

La PTA est également un service à disposition des patients et des proches.

Ils peuvent contacter le numéro unique pour rechercher un professionnel, une structure ou un dispositif, demander un conseil ou solliciter une évaluation ou une aide.